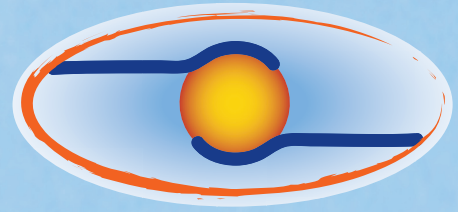


TRUGLUE®

Adhesivo tisular de etil-2-cianoacrilato



para el cierre seguro de las heridas

INFORMACIÓN PARA EL MÉDICO

El producto:

TRUGLUE® es un adhesivo cutáneo probado de etil-2-cianoacrilato. Este acrilato se endurece especialmente rápido y permite un cierre de las heridas muy seguro y sencillo; incluso en heridas bajo tensión o situadas en zonas próximas a las articulaciones.

Paciente de 63 años.

Basalioma quístico muy profundo en zona preauricular derecha.



Situación postoperatoria, herida tratada con **TRUGLUE®**



Tres días después de la operación



Diez días después de la operación

Ventajas de la adhesión frente a la sutura:

- **TRUGLUE®** logra unos bordes de la herida firmes y resistentes a los desgarros
- Barrera antimicrobiana
- Tratamiento atraumático de las heridas, especialmente en niños
- Aplicación sencilla y segura
- Cierre de la herida que permite la ducha
- Mayor comodidad para el paciente

Comodidad para los pacientes:

Especialmente en los niños, el miedo y los dolores aparecen asociados al tratamiento de las heridas con inyecciones, suturas con agujas y materiales de sutura; no así en el caso de **TRUGLUE®**. Con este adhesivo no es necesario cambiar vendajes ni tampoco retirar después los puntos de sutura.

TRUGLUE® forma una barrera antimicrobiana que protege la herida de las infecciones.

El proceso de cicatrización tiene lugar por debajo de la película de **TRUGLUE®** de forma segura y protegido de las influencias externas. Una vez cicatrizada la herida, la película de **TRUGLUE®** se desprende por sí sola.

Costes más bajos:

- Menor tiempo de preparación
- Costes de materiales más reducidos que en las suturas
- No se precisa anestesia local
- No hace falta una segunda cita para retirar la sutura
- No es necesario tener preparados instrumentos estériles
- No es preciso cubrir la herida
- Menor inversión de tiempo en el tratamiento

Preguntas de los usuarios:

¿Qué heridas se pueden tratar con TRUGLUE®?

Con **TRUGLUE®** se pueden tratar todas las heridas incisas, contusas y operatorias, independientemente de su longitud. **TRUGLUE®** también resulta especialmente adecuado para el tratamiento de heridas originadas por remoción de lesiones cutáneas o resecciones (basaliomas, nevos, léntigos seniles, verrugas y queratosis). Debe haberse contenido previamente la hemorragia y limpiado la herida – que no debe haberse producido hace más de seis horas, ni presentar signos de inflamación.

¿Se puede prescindir de una sutura subcutánea cuando se utiliza TRUGLUE®?

No, los adhesivos tisulares han sido concebidos únicamente para el cierre de la superficie cutánea. Cuando el diagnóstico indique la necesidad de una sutura subcutánea, ésta deberá realizarse.

¿Se pueden tratar también con TRUGLUE® heridas largas que se encuentren bajo tensión?

Sí, ya que **TRUGLUE®** está formado por etil-2-cianoacrilato. Este compuesto es más resistente a los desgarros que otros acrilatos.

¿Por qué es preciso aplicar TRUGLUE® en dos o tres capas?

La primera capa de **TRUGLUE®** que se aplica sobre la herida se endurece en unos diez segundos. Sobre esta primera capa, una vez seca, se ha establecido aplicar una o dos finas capas más de **TRUGLUE®** a fin de lograr, por seguridad, una fuerza de adhesión aún mayor. Para ello, cada nueva capa debe ser siempre un poco más ancha que la subyacente. Las capas subsiguientes se secan respectivamente transcurridos unos dos a tres minutos.

¿Debe retirarse el adhesivo TRUGLUE® una vez completada la cicatrización?

No, tras la formación de las laminillas corneales, **TRUGLUE®** se desprende por sí solo en forma de costra.

Representación esquemática del tratamiento de una herida con TRUGLUE® Single Dose



Representación esquemática de la cura de una herida con TRUGLUE®



RECOMENDACIÓN: Después de que **TRUGLUE®** se haya endurecido, la herida puede taparse con una venda para que el paciente, que no siente ningún dolor, no la someta a un esfuerzo demasiado pronto.

Preguntas de los usuarios:

¿Se puede utilizar también TRUGLUE® en heridas ya suturadas?

Las heridas que ya tienen una sutura también pueden cubrirse con **TRUGLUE®**. Esto sirve para su estabilización, y para la protección de la herida frente a las infecciones.

¿Qué aspectos debe observar el paciente una vez que haya sido tratado con TRUGLUE®?

El paciente puede seguir con sus costumbres de higiene habituales (ducha, baño). **TRUGLUE®** actúa sobre la piel como una película de alto poder adhesivo, sin embargo, no es resistente frente a la manipulación mecánica que se puede producir, por ejemplo, por rascarse con las uñas u otros objetos. Si hubiera riesgo de que el paciente tendiera a realizar dichas manipulaciones, es útil cubrir adicionalmente la herida con un vendaje adhesivo.

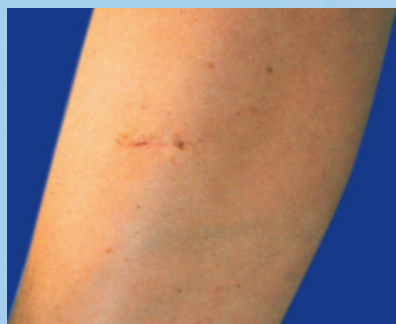
¿Cómo debe conservarse TRUGLUE®?

La estabilidad de almacenamiento de **TRUGLUE®** aumenta considerablemente por refrigeración a baja temperatura (-18° C). El adhesivo no se congela y puede utilizarse nada más sacarlo del frío. En los consultorios, servicios ambulatorios e intervenciones quirúrgicas en los que se utiliza **TRUGLUE®** a menudo todos los días, no es necesario guardar el adhesivo entre cada aplicación individual refrigerado a baja temperatura. Basta con prepararlo por las mañanas y por la tarde volverlo a refrigerar, o al menos meterlo en una nevera. Si **TRUGLUE®** ya no gotea del tubo o aplicador como un líquido transparente, o se disgrega, significa que la polimerización ya ha comenzado y **TRUGLUE®** no se debe seguir utilizando.

Paciente de 28 años de edad. Presenta un nevo en el antebrazo izquierdo.



Situación postoperatoria, herida tratada con **TRUGLUE®**



Cuatro días después de la operación



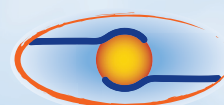
Diez días después de la operación

¿Cómo se endurece TRUGLUE®?

Todos los acrilatos se endurecen por la incorporación de iones OH, también presentes en el aire. Por lo tanto, la concentración de iones OH influye en la velocidad de endurecimiento. De esta forma, se ha podido comprobar que en los días cálidos y de bochorno del verano la polimerización tiene lugar más rápidamente que en los días fríos y secos del invierno. Este es también el motivo de que la primera capa de **TRUGLUE®** se endurezca tan rápidamente sobre la herida húmeda.

¿El uso repetido de los tubos de TRUGLUE® puede ocasionar infecciones?

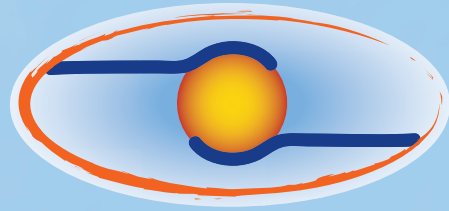
No, puesto que los tubos en si mismos no entran nunca en contacto con la herida o el paciente. El adhesivo se instila del tubo mediante una ampolla de goteo y se aplica sobre la herida con una única pipeta, donde a continuación se extiende. Además, los estudios de laboratorio han demostrado que el etil-2-cianoacrilato no constituye un sustrato para los gérmenes y que actúa incluso inhibiendo el crecimiento de los mismos, lo que sirve para la estabilización y protección de la herida frente a las infecciones.



TRUSETAL S.L.

TRUGLUE®

Adhesivo tisular de etil-2-cianoacrilato



para el cierre seguro de las heridas



Volumen de la entrega:

TRUGLUE® 01	1 tubo con 20 pipetas y 20 cuencos pequeños	PZN 6682727
TRUGLUE® 02	2 tubos con 40 pipetas y 40 cuencos pequeños	PZN 6682733
TRUGLUE® 04	4 tubos con 80 pipetas y 80 cuencos pequeños	PZN 6682756
TRUGLUE® Single Dose 05	Envase con 5 dosis de 0,3 ml cada una	PZN 6682779
TRUGLUE® Single Dose 10	Envase con 10 dosis de 0,3 ml cada una	PZN 6682785
TRUGLUE® Single Dose 25	Envase con 25 dosis de 0,3 ml cada una	PZN 6682791
TRUGLUE® Tube	1 tubo de 3 g con 20 sets de aplicación estériles	PZN 6682710
Set de aplicación (por separado)	con 20 sets de aplicación estériles	PZN 6682704

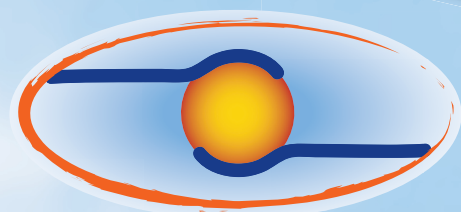


Si desea hacer alguna consulta o más información diríjase por favor a:

TRUSETAL S.L.

Ctra. Burgos-Portugal · N-620
Salida Autovía, km 117
E-47009 Valladolid

Tel.: +34 983 36 24 97
Fax: +34 983 36 19 21
parchesmasteraid@retemail.es
www.tshs.eu



TRUSETAL S.L.